

## ANVÄNDNINGSSOMRÅDE

Avstängningsventil för processvattensystem och andra media inom kemisk, petrokemisk och cellulosaindustri.

## BESKRIVNING

Kulventil med fullt genomlopp och flänsändar. IA 2525 och IA 2528 har tvådelat hus i gjutjärn respektive syrafast stål och kula och spindel i rostfritt respektive syrafast stål. Säte av glasfiberarmerad PTFE, utblåsningssäker spindel med spindeltätning av Viton. Utrustad med handspak. IA 2528 har brandsäker design, montagefläns för manöverdon enligt ISO 5211 och en antistatisk anordning, som garanterar elektrisk kontinuitet mellan kula, spindel och hus en nödvändighet för lättantändliga vätskor.

IA 2525	2-delad kulventil i gjutjärn
IA 2528	2-delad kulventil i syrafast stål

## MONTAGE

Se separat instruktion för installation, drift och skötsel.

## GODKÄNNANDE

Flänsar godkända enligt DIN 2501. Bygglängd enligt DIN 3202 F4/F5. Utförande godkänd enligt DIN 3357 / ISO 5752.

## TEKNISKA DATA

Ventilen är konstruerad enligt tryck- och temperaturkurvan till höger och provad enligt PN 16 och 40.

Användningstemperatur: -30 °C - 180 °C

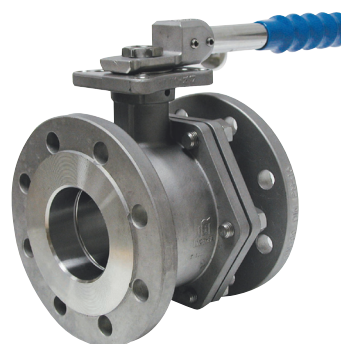
## MATERIAL

### IA 2525

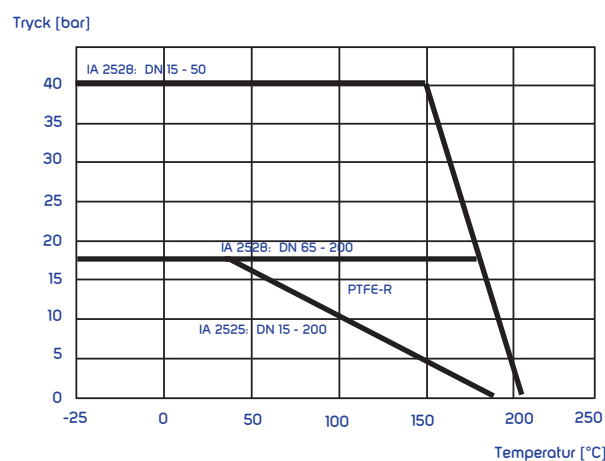
NR.	DETALJ	MATERIAL
1	Hus	Gjutjärn GG-25, utvändigt målad
2	Hylsa	Gjutjärn GG-25, utvändigt målad
3	Kula	SS304
4	Spindel	SS304



IA 2525

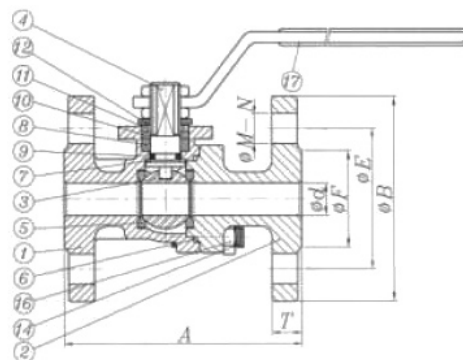


IA 2528



Tryck- och temperaturkurva

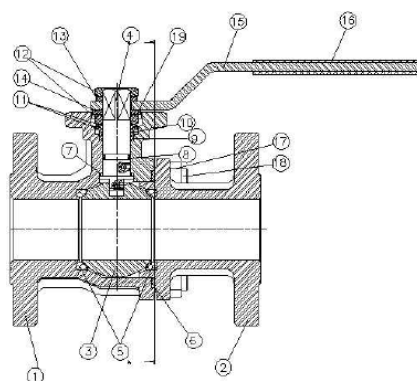
5	Tätningring	PTFE + 15% glasfiber
6	Packning	PTFE
7	Glidskiva	PTFE
8	Glidskiva	PTFE
9	O-ring	Viton
10	Spindeltätning	SS304
11	Stopsift	SS304
12	Tallriksfjäder	Stål



## IA 2528

NR.	DETALJ	MATERIAL
1.	Hus	CF8M
2.	Hylsa	CF8M
3.	Kula	SS316
4.	Spindel	SS316
5.	Tätningring	PTFE + 15% glasfiber
6.	Packning	SS + grafit
7.	Spindeltätning	PTFE + grafit
8.	O-ring	Viton
9.	Spindeltätning	PTFE
10.	Spindeltätning	SS316
11.	Tallriksfjäder	SS301

## IA 2525



## IA 2528

## MÅTT OCH VIKT

## IA 2525

DN	15	20	25	32	40	50	65	80	100	125	150	200
PN	16	16	16	16	16	16	16	16	16	16	16	16
A	115	120	125	130	140	150	170	180	190	325	350	400
Ø B	95	105	115	140	150	165	185	200	220	250	285	340
Ø E	65	75	85	100	110	125	145	160	180	210	240	295
Ø F	45	58	68	78	88	102	122	138	158	188	212	268
T	14	16	16	18	18	20	20	22	24	26	26	30
M	14	14	14	18	18	18	18	18	18	18	22	22
N	4	4	4	4	4	4	4	8	8	8	8	12
Vikt [kg]	2.3	2.95	3.7	5.5	7.7	10.9	15.4	19.45	26.35	46.3	64.45	89.85

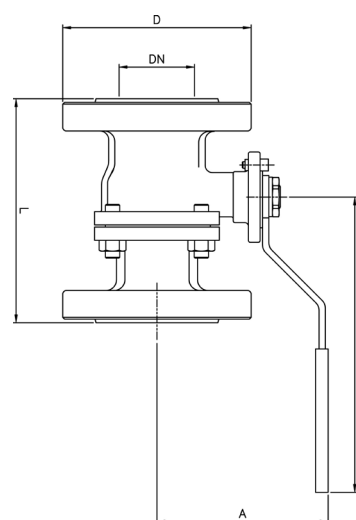
MED RESERVATION FÖR ÄNDRINGAR OCH EVENTUELLA TRYCKFEL. PRODUKTBLADET FÅR ENDAST KOPIERAS I SIN HELHET.

## IA 2528

DN	15	20	25	32	40	50	65	80	100	125	150	200
PN	40	40	40	40	40	40	16	16	16	16	16	16
A	95	105	116	140	150	165	185	200	220	250	285	340
H	85	85	95	106	110	118	170	170	170	200	250	300
L	115	120	125	130	140	150	170	180	190	325	350	400
M	170	170	170	170	200	200	240	240	240	450	550	550
ISO 5211	F04	F04/F05	F04/F05	F05/F07	F05/F07	F05/F07	F07/F10	F07/F10	F07/F10	F10/F12	F10/F12	F12
Vikt [kg]	2.2	3.05	3.75	5.75	7	9.5	14.75	18.85	26.25	43.65	60.85	106.7

## RSK-NUMMER

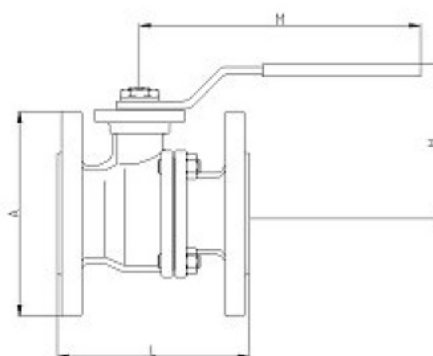
DN	IA 2525	IA 2528
15	4500501	4513088
20	4500502	4513089
25	4500503	4513090
32	4500504	4513091
40	4500505	4513092
50	4500506	4513093
65	4500507	4513094
80	4500508	4513095
100	4500509	4513096
125	4500510	4513097
150	4500511	4513098
200	4500512	4513099



IA 2525

## BESTÄLLINGSNYCKEL

IA 2525 - 50



IA 2528

MED RESERVATION FÖR ÄNDRINGAR OCH EVENTUELLA TRYCKFEL. PRODUKTBLADET FÅR ENDAST KOPIERAS I SIN HELHET.